

SISTEMA DI RILEVAZIONE PRESENZE MOD. SVAR4-RFID/TS-WIFI CON LETTORE DI TESSERE DI PROSSIMITA' RFID E SOFTWARE DI GESTIONE PRESENZE IN VERSIONE PROFESSIONALE E CONNESSIONE WI-FI

Il sistema di rilevazione presenze mod. **SVAR4-RFID/TS-WIFI** comprensivo di un terminale elegante, compatto ed altamente tecnologico, adatto a qualsiasi organizzazione e installabile in pochissimo tempo e di un **software di gestione presenze in versione professionale**. SVAR4-RFID/TS-WIFI permette di sapere in qualsiasi momento se e quali dipendenti sono presenti. I dipendenti registrano le entrate e le uscite semplicemente avvicinando le tessere RFID al terminale oppure utilizzando una password loro riservata. Grazie all'interattività, SVAR4-RFID/TS-WIFI permette ai dipendenti di causalizzare le proprie timbrature, ricevere messaggi per ogni singolo dipendente o per tutti.

Grazie al **software di gestione delle ore lavorate in dotazione in italiano**, si può velocemente avere un elenco delle persone presenti, stampare i report delle ore di presenza per ciascun utente, attivare la funzione "giustificativa" ed anche cambiare i permessi di accesso o immettere un messaggio per uno o per tutti i collaboratori da visualizzare direttamente sul display del terminale di rilevazione presenze mod. SVAR4-RFID/TS-WIFI al momento del loro passaggio. Tutti i dati possono essere esportati via rete LAN TCP/IP o tramite il convertitore WI-FI fornito a corredo. Il terminale mod. SVAR4-RFID/TS-WIFI è dotato di una batteria tampone che permette il mantenimento in memoria dei dati temporali per circa un anno in caso di mancanza di corrente.

La nostra offerta comprende l'assistenza telefonica o in teleassistenza per l'installazione da remoto con nostri tecnici specializzati.

Specifiche essenziali:

- Software di gestione timbrature in lingua italiana (compreso nel prezzo) può gestire fino a un numero illimitato di dipendenti, **utilizzabile per sempre senza contratto di manutenzione obbligatorio** (che altre ditte del settore propongono, per esempio nelle soluzioni web, dove per l'eternità bisogna pagare un canone per utilizzare il software anche se non dichiarato in fase di offerta)
- Il software può gestire un numero qualunque di terminali collegati
- Lettore di tessere di prossimità RFID integrato 125 KHz
- Display LCD TFT retroilluminato ad alta definizione di 3 pollici (128x64), con menù in lingua italiana per la visualizzazione di numero tessera dipendente, causale digitata ed eventuali messaggi di testo destinati al dipendente che timbra
- L'utente può effettuare la timbratura in tre modi differenti: 1) solo con tessera di prossimità, 2) con codice identificativo (ID) + codice pin, 3) codice pin + tessera
- Tempo di riconoscimento utente inferiore a 0,5 secondi
- Scarico dati tramite rete LAN o tramite collegamento al pc con il cavo USB fornito in dotazione con il terminale o tramite il convertitore WI-FI compreso nella fornitura
- Registra fino a 1.000 utenti e memorizza fino a 10.000 timbrature



S.V.A.R. Via Cappuccina 181 – 30172 Mestre Italy

www.svar1951.it - E-Mail: info@svar1951.it - Tel: 041.532.2732 Fax: 041.532.7301

- Cambio automatico ora solare/ora legale
- Possibilità di visualizzazione del nome/cognome dell'utente al momento della timbratura
- **Dotato di una batteria per mantenimento dati memorizzati e di programmazione per almeno un anno**
- Funzione "giustificativo" attivabile in ingresso ed uscita con causale digitabile tramite tastiera del terminale SVAR4-RFID/TS-WIFI con codice fino a 6 cifre da associare alla timbratura
- Funzione di invio messaggi di testo che l'utente può visualizzare sul display al momento della timbratura
- Alimentazione elettrica: 12Vcc 1A (Alimentatore 220V-12V, compreso nella fornitura)
- Temperatura: da -10 a 40°C (uso interno)
- Umidità: da 10 a 80% senza condensa (uso interno)
- Dimensioni: 145x195x50 mm. Peso 500 gr.

Dotazione standard compresa nel prezzo:

- Software gestione presenze in italiano in versione professionale (per PC Windows) fino a 500 dipendenti **senza ulteriori costi per contratti di manutenzione**
- Il programma non ha nessun limite di tempo e nessun canone
- Staffa in metallo e tasselli per attacco a muro
- Scheda di Rete LAN
- **Convertitore WI-FI per collegamento alla rete WI-FI**
- Porta di comunicazione Mini USB per scarico timbrature a P.C. tramite cavo in dotazione
- Alimentatore 220Vac – 12Vcc
- Manuale in Italiano del Terminale in formato PDF
- Manuale in Italiano del Software on line
- **Assistenza telefonica o in teleassistenza per l'installazione da remoto con nostri tecnici specializzati**
- Software con pianificazione turni orari
- Possibilità di ricerca dipendenti presenti in azienda in un periodo selezionabile
- Il software gestisce profili orari sia rigidi che flessibili
- Cartellino di fine mese con timbrature effettuate, totale ore lavorate ordinarie e straordinarie, giorni lavorati, ritardi, anticipi.
- E' possibile il calcolo delle ore lavorate con arrotondamento delle stesse configurabile



- Possibilità di inserimento manuale delle timbrature
- Visualizzazione della gestione anomalie
- E' possibile esportare i dati prodotti dal programma in formato txt, excel, ecc., in modo da interfacciarli con i programmi di gestione delle paghe
- Funzione di backup database archivi



Questo adattatore Wi-Fi dovrà essere posizionato vicino al terminale di rilevazione presenze e connesso allo stesso tramite un cavo ethernet con connettore RJ45 e permetterà il collegamento del terminale alla vostra rete Wi-Fi.

Per la configurazione si può impiegare meno di un minuto usando l'apposito tasto WPS presente sia sull'adattatore Wi-Fi che sul vostro router, premendo il tasto WPS del router ed entro 2 minuti il tasto WPS dell'adattatore Wi-Fi.

Caratteristiche tecniche:

Tecnologia di cablaggio:	10/100Base-T(X)
Standard Wi-Fi:	802.11b, 802.11g, 802.11n
Velocità di trasferimento dati wireless LAN (max):	150 Mbit/s
Indicatori LED:	Potenza WPS
Interruttore integrato:	si
Qualità dell'antenna:	2
Ampiezza banda:	2,4 GHz
Algoritmi di sicurezza supportati:	WEP, WPA, WPA2
Alimentazione:	220 volt AC

Dimensioni e peso:

Larghezza:	5,5 cm
Profondità:	3,4 cm
Altezza:	6,7 cm
Peso:	98 g.



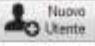
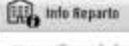
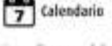
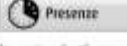
SOFTWARE DI GESTIONE PRESENZE IN VERSIONE PROFESSIONALE/TS

Il software di gestione presenze fornito in dotazione è compatibile con PC e sistemi operativi Windows7, Windows8, Windows10 e successivi. Questo software, consente la gestione del personale, l'inserimento di schede utenti, l'inserimento del numero della RFID utilizzata e della password, la suddivisione su vari dipartimenti ecc. Tutti i dati vengono salvati su un database MySQL, dal quale in automatico il programma consente la visualizzazione e la stampa di vari tipi di report, come ad esempio le ore lavorate o gli orari di ingresso o uscita. Inoltre tale database può essere implementato su altri programmi, quali ad esempio quelli di gestione paghe.

Il software di gestione presenze consente inoltre la completa gestione degli orari e dei turni degli utenti, con possibilità di calcolo automatico di permessi, straordinari, supplementi festivi, ecc.

- Per Windows 10, 8, 7
- Visualizzazione e stampa report con esportazione in Excel
- Semplicità di installazione ed utilizzo
- Gestione di un massimo di 6.000 dipendenti
- Nessun canone aggiuntivo, nessun limite temporale
- Software su base dati MySQL
- Azienda strutturata in reparti e sottoreparti
- Resoconti dettagliati mensili e settimanali per reparto e dipendente
- Distinzione del servizio notturno e diurno
- Stato presente/assente dei lavoratori sempre visibile
- Semplice consultazione e modifica delle timbrature
- Segnalazione degli errori di timbratura con correzione automatica
- Ore di lavoro e reportistica esportabile in molteplici formati
- Scarico dati rapido da tutti i terminali collegati
- Gestione centralizzata da un qualunque numero di terminali collegati
- Sincronizzazione rapida degli utenti tra software e terminali
- Registrazione turni di lavoro settimanali per utente
- Calcolo di permessi e straordinari
- Gestione Ritardi e Straordinari personalizzabile
- Registrazione Assenze (festività, malattie ecc..)
- **Utilizzabile per sempre senza contratto di manutenzione**



S.V.A.R. s.a.s.

Stato utilizzando la versione di prova del modulo opzionale Planner

Pianificazione Lavoro | **Pianificazione Assenze**

2017 | Nuova Pianificazione

G E N N A I O

1 2 3 4 5 6 7 8 9 10 11 12 13 14 15 16 17 18 19 20 21 22 23 24 25 26 27 28 29 30 31

F E B B R A I O

1 2 3 4 5 6 7 8 9 10 11 12 13 14 15 16 17 18 19 20 21 22 23 24 25 26 27 28

M A R Z O

1 2 3 4 5 6 7 8 9 10 11 12 13 14 15 16 17 18 19 20 21 22 23 24 25 26 27 28 29 30 31

A P R I L E

1 2 3 4 5 6 7 8 9 10 11 12 13 14 15 16 17 18 19 20 21 22 23 24 25 26 27 28 29 30






M A G G I O

1 2 3 4 5 6 7 8 9 10 11 12 13 14 15 16 17 18 19 20 21 22 23 24 25 26 27 28 29 30 31

G I U G N O

1 2 3 4 5 6 7 8 9 10 11 12 13 14 15 16 17 18 19 20 21 22 23 24 25 26 27 28 29 30

L U G L I O

S.V.A.R. s.a.s.

Salva | Annulla

Num. Utente: 1

Cognome:

Nome:

Reparto: S.V.A.R. s.a.s.

Stato: Attivo Inattivo

Username: (nome sul terminale) | Privilegi: Utente Amministratore

Card: | Password: | Gruppo TZ: 1 (Predefinito)

Dati Personali | **Dati Biometrici**

Sesso: M F

Data di nascita: 22/03/2017

Nazionalità:

Indirizzo eMail:

Telefono (principale):

Telefono (secondario):

CARICA IMMAGINE

Generale Database Moduli Aggiuntivi Codice Lavoro

Tema Principale Nero Azzurro

Servizio Notturno Disabilitato Abilitato

Ora di inizio Servizio Notturno

Durata del servizio notturno (ore)

Regole Calcoli e Orari

Arrotondamento del Servizio Totale:

Soglia per arrotondamento in eccesso: (minuti)

Formato Orari: [Ore] [Minuti] (es. 08:30) [Ore].[Centesimi] (es. 8.5)

Servizio DIURNO:
00:00 - 23:59

Servizio NOTTURNO:
/

Generale Database Moduli Aggiuntivi Codice Lavoro

Database

Posizione database: localhost

Modifica parametri di connessione DB

Backup database automatico: *il backup del database verrà automaticamente generato ogni giorno, al primo avvio dell'app*


Disabilitato Abilitato

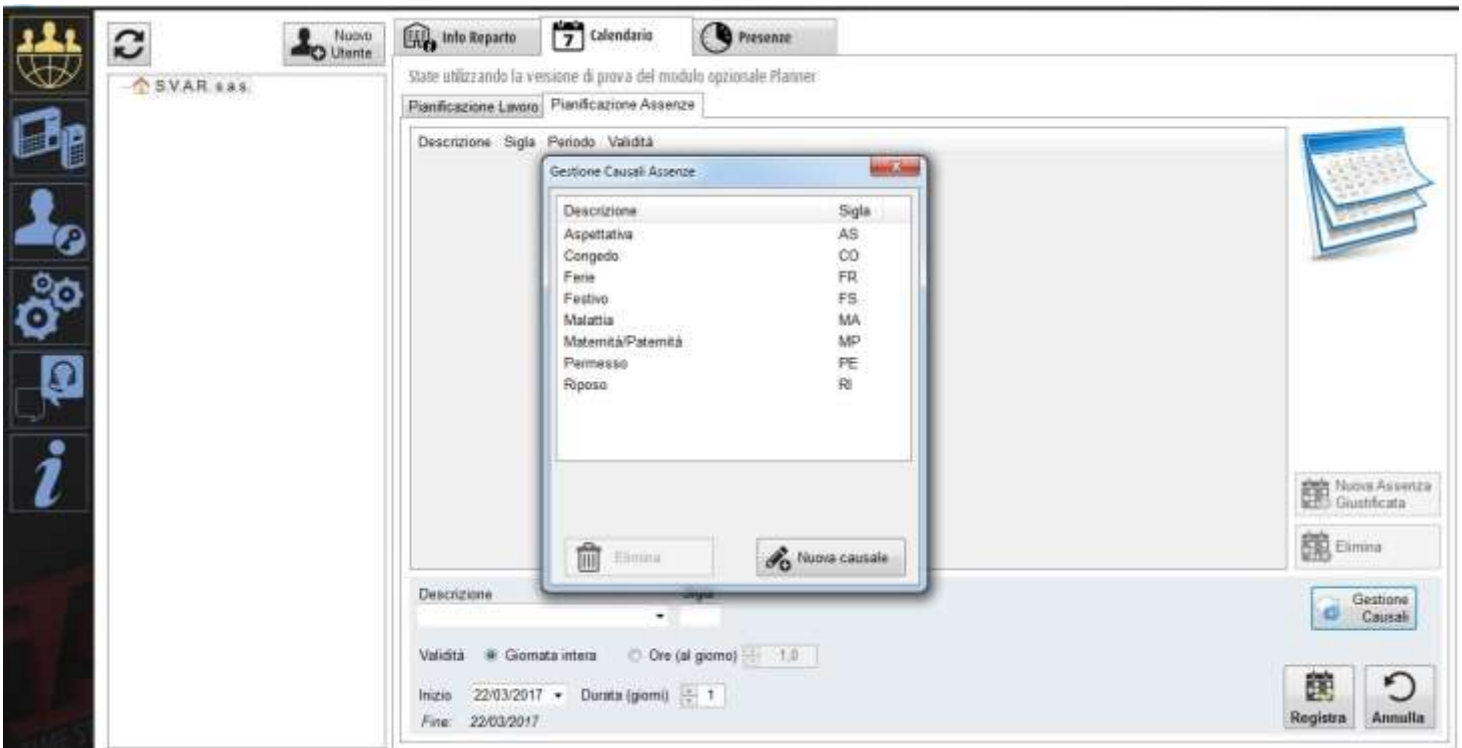
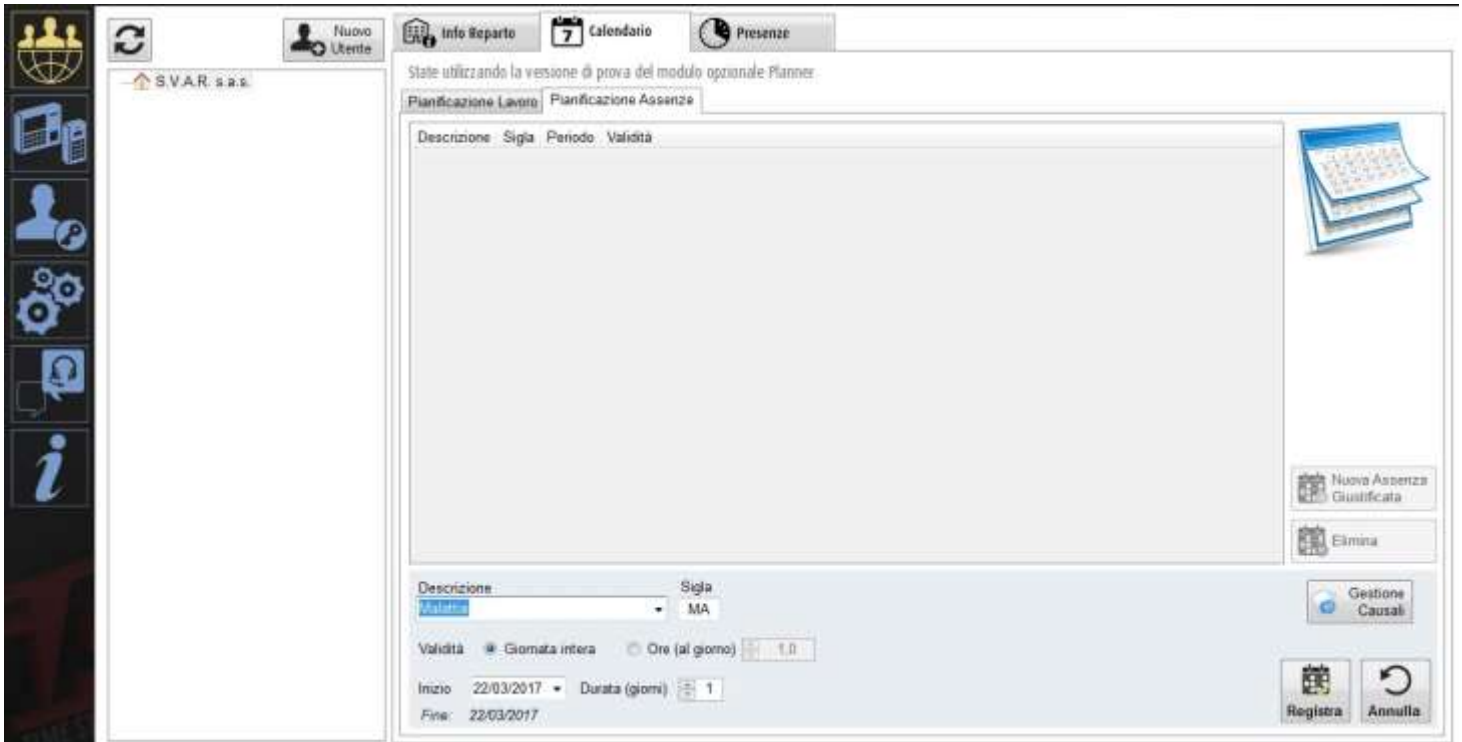
Percorso file di backup: Predefinito Personalizzato

Ripristina database ... *ripristina il database ad uno stato precedente, da un file di backup*

Importa database di terze parti ...

Esegui Backup del Database





Stato utilizzando la versione di prova del modulo opzionale Planner

Nuova Pianificazione per S.V.A.R. S.A.S.

Validità

Inizio: mercoledì 1 marzo 2017

Fine: giovedì 28 febbraio 2019

Sempre valido
 Alternato*
 Attivo per settimana: 1
 Inattivo per settimana: 1
 *La pianificazione sarà attiva alternatamente 1 settimana sì e 1 no

Colore nel calendario

Priorità: Normale (Priorità nel caso di pianificazioni sovrapposte)

Selezione dell'orario

Nome Orario: Orario per S.V.A.R. s.a.s.

Orario Settimanale

	Orario di Lavoro		Pausa		Fine Giornata
	Inizio	Durata	Inizio	Durata	
Lunedì	09:00	08:00	13:00	01:00	18:00
Martedì	09:00	08:00	13:00	01:00	18:00
Mercoledì	09:00	08:00	13:00	01:00	18:00
Giovedì	09:00	08:00	13:00	01:00	18:00
Venerdì	09:00	08:00	13:00	01:00	18:00
Sabato	00:00	00:00	00:00	00:00	/
Domenica	00:00	00:00	00:00	00:00	/
TOTALE:					40:00

Applica Pianificazione

LUGLIO

Stato utilizzando la versione di prova del modulo opzionale Planner

Nuova Pianificazione per S.V.A.R. S.A.S.

Validità

Inizio: mercoledì 1 marzo 2017

Fine: giovedì 28 febbraio 2019

Sempre valido
 Alternato*
 Attivo per settimana: 1
 Inattivo per settimana: 1
 *La pianificazione sarà attiva alternatamente 1 settimana sì e 1 no

Colore nel calendario

Priorità: Normale (Priorità nel caso di pianificazioni sovrapposte)

Selezione dell'orario

Nome Orario: Orario per S.V.A.R. s.a.s.

Orario Settimanale

Orario flessibile
 L'utente non è vincolato agli orari di inizio e fine lavoro.

Pausa automatica
 L'utente potrà omettere la marcatura di inizio e fine pausa. Il sistema applicherà in automatico la pausa come previsto dal suo calendario di lavoro.

Applica Pianificazione

LUGLIO

Stato utilizzando la versione di prova del modulo opzionale Planner

Nuova Pianificazione per S.V.A.R. S.A.S.

Validità

Inizio: mercoledì 1 marzo 2017

Fine: giovedì 28 febbraio 2019

Sempre valido
 Alternato*

Attivo per settimana: 1
 Inattivo per settimana: 1

*La pianificazione sarà attiva alternatamente 1 settimana sì e 1 no

Colore nel calendario

Priorità

Normale - Priorità nel caso di pianificazioni sovrapposte

Selezione dell'orario

Nome Orario: Orario per S.V.A.R. s.a.s.

Orario Settimanale | Regole Orari e Pause | Straordinari e Tolleranze

Tempo minimo straordinari (min)

Ingresso: 0 | Uscita: 0

Imposta massimale straordinari

Garaifero (ore): 2.0
 Settimanale (ore): 10.0

Tolleranze (min)

Ingresso in ritardo: 0
 Uscita in anticipo: 0

Salva Orario

Applica Pianificazione

L U G L I O

Stato utilizzando la versione di prova del modulo opzionale Planner

Pianificazione Lavoro | Pianificazione Assenze

2017 Nuova Pianificazione

G E N N A I O

1 2 3 4 5 6 7 8 9 10 11 12 13 14 15 16 17 18 19 20 21 22 23 24 25 26 27 28 29 30 31

F E B B R A I O

1 2 3 4 5 6 7 8 9 10 11 12 13 14 15 16 17 18 19 20 21 22 23 24 25 26 27 28

M A R Z O

1 2 3 4 5 6 7 8 9 10 11 12 13 14 15 16 17 18 19 20 21 22 23 24 25 26 27 28 29 30 31

A P R I L E

1 2 3 4 5 6 7 8 9 10 11 12 13 14 15 16 17 18 19 20 21 22 23 24 25 26 27 28 29 30

M A G G I O

1 2 3 4 5 6 7 8 9 10 11 12 13 14 15 16 17 18 19 20 21 22 23 24 25 26 27 28 29 30 31

G I U G N O

1 2 3 4 5 6 7 8 9 10 11 12 13 14 15 16 17 18 19 20 21 22 23 24 25 26 27 28 29 30

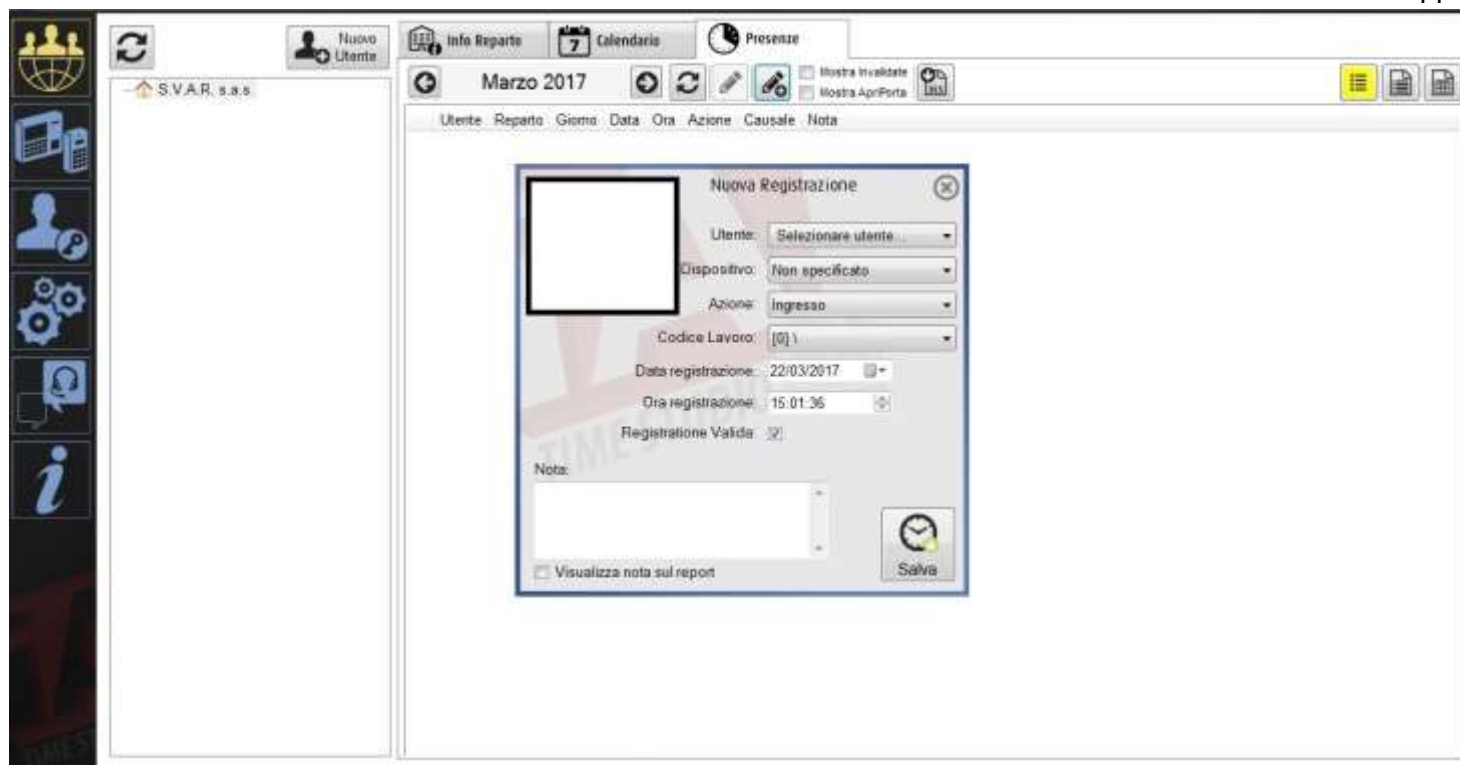
L U G L I O

Nuovo Utente | Info Reporto | Calendario | Presenze
 Marzo 2017
 Report principale
 Periodo: 01/03/2017 - 31/03/2017
 Generato il: 22/03/2017 15:00:29
 N. pagina corrente: 1 | N. pagine totali: 1 | Fattore di ingrandimento: 75%

Nuovo Utente | Info Reporto | Calendario | Presenze
 Marzo 2017
 Report principale
 Reporto:
 Periodo: 01/03/2017 - 31/03/2017
 Generato il: 22/03/2017 15:00:51

DATA	GIORNI	ENTRATA	USCITA	SERVIZIO	CALEND	ORDINARIO	STRAORD	ASSENZA		OSSERVAZIONI
								Giustificata	Non Giust	
Resoconto Settimana:										
Resoconto Periodo:										

 N. pagina corrente: 1 | N. pagine totali: 1 | Fattore di ingrandimento: 100%




In questa sezione è possibile abilitare la distinzione tra giorno e notte (**Servizio DIURNO / Servizio NOTTURNO**). Il risultato di questa selezione influenza notevolmente la generazione dei rapporti presenza (vedi paragrafo 1.11 Report e Presenze).

Se non è richiesto, si consiglia di lasciare questa funzione disabilitata, per una migliore visibilità dei report.

Come impostazione **predefinita**, la funzione è **Disabilitata**.

Abilitando il Servizio Notturno, le ore di Servizio, Ordinario e Straordinario subiranno una suddivisione in *Diurno* e *Notturmo* (es. "Ordinario Diurno / Ordinario Notturmo").

Per impostare l'inizio del *Servizio Notturmo*, inserire l'ora di inizio nell'apposito campo, e specificarne la durata nel successivo.


 Ora di inizio Servizio Notturmo

Durata del servizio notturno (ore)

Abilitare il *Servizio Notturmo*. Sul pannello di destra verrà visualizzata la giornata suddivisa in *Servizio DIURNO* e *Servizio NOTTURNO* relativa ai parametri inseriti.

Disabilitato Abilitato

Servizio DIURNO:

06:00 - 21:59

Servizio NOTTURNO:

22:00 - 05:59

Nell'esempio sopra riportato, le ore di servizio comprese tra le 06:00 e le 21:59 in fase di reportistica verranno conteggiate come Servizio Diurno, mentre le ore comprese tra le 22:00 e le 05:59 verranno conteggiate come Servizio Notturmo.

• Arrotondamento del Servizio Totale

Qui è possibile impostare la regola di arrotondamento utilizzata per calcolare i totali dei servizi su Time Studio. Le scelte possibili sono le seguenti:

Non arrotondare	▼
Non arrotondare	
Quarto d'ora	
Mezz'ora	

La scelta effettuata influenzerà i calcoli dei totali nelle reportistiche (vedi paragrafo 1.11 Report e Presenze)

Rapato: Amministrazione		ARROTONDAMENTO: 15		Periodo: 01/12/2016 - 31/12/2016						
Bianchi Pietro Paolo(2)				Generato il 27/02/2017 12:24:22						
DATA	GIORN	ENTRATA	USCITA	SERVIZIO	CALEND	ORDINARIO	STRAORD	Qualifica	Non Qual	OSSERVAZIONI
01/12/16	Dom	08:26	12:52	8:15						
02/12/16	Ven	08:27	12:52	8:15						
03/12/16	Sab									
04/12/16	Dom									
Risultato Settimanale: 48				16:30						
05/12/16	Lun	08:24	12:52	7:50						
06/12/16	Mar	08:24	12:54	7:00						
07/12/16	Mer	08:25	12:52	8:30						
08/12/16	Gio									
09/12/16	Ven	08:30	12:52	8:15						
10/12/16	Sab									
11/12/16	Dom									
Risultato Settimanale: 49				31:15						

I campi influenzati dall'impostazione di arrotondamento sono:

Servizio, Ordinario, Straordinario.

• Soglia arrotondamento (proprietà di Arrotondamento del Servizio Totale)

Se è impostato un arrotondamento (*Quarto d'ora / Mezz'ora*), indica i minuti al raggiungimento dei quali l'arrotondamento verrà effettuato in **eccesso**. Se la soglia (in minuti) non è stata raggiunta, l'arrotondamento verrà effettuato in **difetto**.

Esempio

*Un servizio complessivo di 8 ore e 10 minuti (8:10), con un arrotondamento impostato a **Quarto d'ora** ed una soglia impostata a **10 minuti**, verrà arrotondato in eccesso (8:15), poiché i minuti da arrotondare raggiungono la soglia impostata.*

Con le medesime condizioni, se il servizio complessivo fosse di 8:09 minuti, l'arrotondamento verrà effettuato in difetto, quindi il servizio risulterebbe 8:00, poiché i minuti di servizio da arrotondare non raggiungono la soglia impostata a 10 minuti.

• Formato Orari

Seleziona se visualizzare le ore calcolate nel reporto in **centesimi** o in **minuti**.

Esempio

*Dato un servizio complessivo di **8 ore e 30 minuti** :*

*se è selezionato il calcolo in **minuti**, verrà visualizzato come **"8:30"***

*se è selezionato il calcolo in **centesimi**, verrà visualizzato come **"8,50"***

ESEMPIO DI STAMPA DEL CARTELLINO MENSILE DEL DIPENDENTE

Reparto: S.V.A.R. – dip. Nicola Rossi											Periodo: Marzo 2018	
Generato il: 18/04/2018 12:07:40												
						ORDINARIO		STRAORD.		ASSENZA		
DATA	GIORNI	ENTRATA	USCITA	SERVIZIO	CALEND.	Gio.	Nott.	Gio.	Nott.	Giustificate	Non Glusti.	OSSERVAZIONI
01/03/18	Gio	08:01 13:30	12:30 17:00	7:59	8:00	7:59					0:01	
02/03/18	Ven	08:00 13:00	12:30 18:05	9:35	8:00	8:00		1:35				Correzione automatica di direzione (18:05)
03/03/18	Sab				/							
04/03/18	Dom				/							
Resoconto Settimana: 9				17:34	16:00	15:59		1:35			0:01	
05/03/18	Lun	08:00 13:35	12:45 17:22	8:32	8:00	8:00		0:32				Correzione automatica di direzione (12:45) Correzione automatica di direzione (17:22)
06/03/18	Mar	08:02 13:45	13:00 17:00	8:13	8:00	8:00		0:13				Correzione automatica di direzione (13:00)
07/03/18	Mer	08:00 13:30	12:30 17:00	8:00	8:00	8:00						
08/03/18	Gio	08:01 13:31	12:33 17:55	8:56	8:00	8:00		0:56				Correzione automatica di direzione (12:33) Correzione automatica di direzione (17:55)
09/03/18	Ven	08:00 13:33	12:30 18:03	9:00	8:00	8:00		1:00				Correzione automatica di direzione (18:03)
10/03/18	Sab				/							
11/03/18	Dom				/							
Resoconto Settimana: 10				42:41	40:00	40:00		2:41				
12/03/18	Lun	05:47 14:00	13:00 17:35	10:48	8:00	7:47	0:13	2:48				Correzione automatica di direzione (13:00) Correzione automatica di direzione (17:35)
13/03/18	Mar	08:00 13:30	12:41 17:03	8:14	8:00	8:00		0:14				Correzione automatica di direzione (12:41) Correzione automatica di direzione (17:03)
14/03/18	Mer	08:47 13:30	12:31 18:02	8:16	8:00	8:00		0:16				Correzione automatica di direzione (12:31) Correzione automatica di direzione (18:02)
15/03/18	Gio	08:00 13:30	12:36 17:05	8:11	8:00	8:00		0:11				Correzione automatica di direzione (12:36) Correzione automatica di direzione (17:05)
16/03/18	Ven	08:00	14:55	6:55	8:00	6:55					1:05	Correzione automatica di direzione (14:55)
17/03/18	Sab				/							
18/03/18	Dom				/					4:00		(PE) Permesso
Resoconto Settimana: 11				42:24	40:00	38:42	0:13	3:29		4:00	1:05	
19/03/18	Lun	08:00 13:30	12:29 17:15	8:14	8:00	8:00		0:14				Correzione automatica di direzione (12:29) Correzione automatica di direzione (17:15)
20/03/18	Mar	08:00 13:30	12:27 17:02	7:59	8:00	7:59					0:01	Correzione automatica di direzione (12:27) Correzione automatica di direzione (17:02)
21/03/18	Mer	06:00	14:22	8:22	8:00	8:00		0:22				
22/03/18	Gio	06:00	14:55	8:55	8:00	8:00		0:55				
23/03/18	Ven	21:55	(06:20)	8:25	8:00	0:25	7:35		0:25			Correzione automatica di direzione (06:20)
24/03/18	Sab				/							
25/03/18	Dom				/							
Resoconto Settimana: 12				41:55	40:00	32:24	7:35	1:31	0:25		0:01	
26/03/18	Lun	21:58	(06:22)	8:24	8:00	0:24	7:36		0:24			
27/03/18	Mar	21:50	(06:00)	8:10	8:00	0:10	7:50		0:10			Correzione automatica di direzione (06:00)
28/03/18	Mer	14:00	22:27	8:27	8:00	8:00			0:27			
29/03/18	Gio	08:00 13:31	12:29 17:08	8:06	8:00	8:00		0:06				Correzione automatica di direzione (12:29) Correzione automatica di direzione (17:08)
30/03/18	Ven	08:03 13:30	12:29 19:15	10:11	8:00	8:00		2:11				
31/03/18	Sab				/							
Resoconto Settimana: 13				43:18	40:00	24:34	15:26	2:17	1:01			
Resoconto Periodo:				187:52	176:00	151:39	23:14	11:33	1:26	4:00	1:07	

ESEMPIO DI STAMPA DEL REPORT MENSILE

Periodo: 01/03/2018 - 31/03/2018

Generato il: 18/04/2018 12:09:46

Causale	01/03 Gio	02/03 Ven	03/03 Sab	04/03 Dom	05/03 Lun	06/03 Mar	07/03 Mer	08/03 Gio	09/03 Ven	10/03 Sab	11/03 Dom	12/03 Lun	13/03 Mar	14/03 Mer	15/03 Gio	16/03 Ven	17/03 Sab	18/03 Dom	19/03 Lun	20/03 Mar	21/03 Mer	22/03 Gio	23/03 Ven	24/03 Sab	25/03 Dom	26/03 Lun	27/03 Mar	28/03 Mer	29/03 Gio	30/03 Ven	31/03 Sab	Total	
nicola [1]																																	
Ord. Giorno	7.59	8.00			8.00	8.00	8.00	8.00	8.00			7.47	8.00	8.00	8.00	6.55			8.00	7.59	8.00	8.00	0.25			0.24	0.10	8.00	8.00	8.00		151.39	
Ord. Notte												0.13											7.35			7.36	7.50						23.14
Strord. Giorno		1.35			0.32	0.13		0.56	1.00			2.48	0.14	0.16	0.11				0.14		0.22	0.55							0.06	2.11			11.33
Strord. Notte																						0.25			0.24	0.10	0.27						1.26
Assenza	0.01															1.05				0.01													1.07
(PE) Permesso																		4.00															4.00